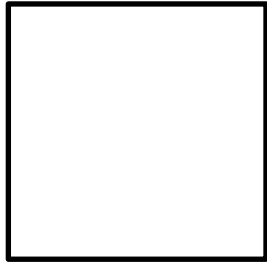




- Dibuixa un rectangle auri a partir del quadrat donat.



- Què és el Cànon de la Figura Humana?

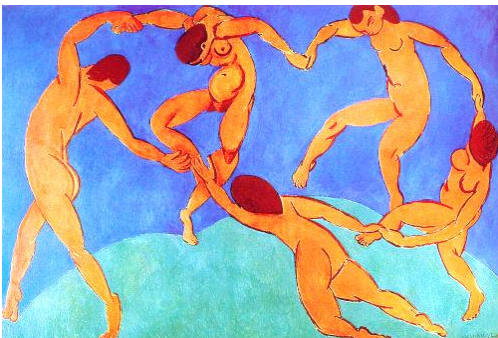
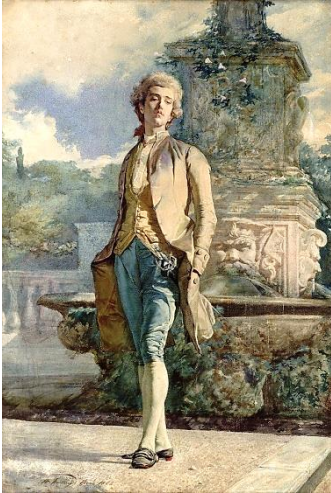
- Dibuixa una figura humana dividint aquest segment en 8 parts iguals.



- Què és una gamma de colors càlids? I freds?

- Què és una gamma contrastada de colors? I harmònica?

- Explica els següents tipus de composició. Quina sensació transmet cada una?



2. EL MISSATGE VISUAL. Contesta a les preguntes següents:
  - Quins són els elements de la comunicació visual? Ordena'ls en un esquema i explica cada un d'ells.



4. LES AVANGUARDES ARTÍSTIQUES. Contesta a les preguntes següents:
  - Fes un mapa visual sobre les avantguardes artístiques

- TERCER TRIMESTRE.
  5. LA PUBLICITAT. Contesta a les preguntes següents:
    - Quins són els tres tipus de publicitat que hi ha? Explica'ls.

- Explica les quatre tècniques publicitàries.

- Explica què és la denotació i la connotació aplicat a la publicitat

- Comenta el següent anunci publicitari. L'esquema per fer el comentari el tens al apunts de la carpeta.



6. LA GEOMETRIA PLANA. Contesta a les preguntes següents:

- Divideix el segment en cinc parts iguals utilitzant el Teorema de Tales

